

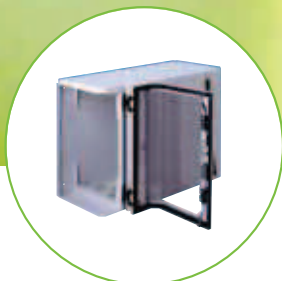


## La solution de coffrets muraux pour les utilisations industrielles les plus rudes

# VARiindustry



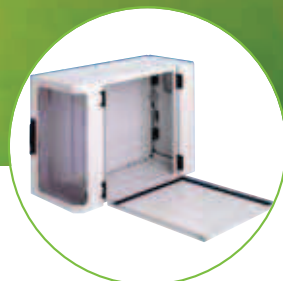
Exemple de configuration



Verrouillage à trois points



Accessibilité optimale des deux côtés



Recouvrement amovible à l'avant



Marquant et attrayant sur le plan esthétique, ce coffret est particulièrement adapté à une utilisation comme armoire électrique ou pour accueillir les câblages de réseaux dans les environnements industriels difficiles. Son indice de protection élevé, IP 54, et sa construction solide contribuent à protéger au mieux vos équipements des influences extérieures comme la poussière, l'humidité ou des effets mécaniques.

La position verticale du plan de fixation 19" permet de conserver une hauteur réduite du coffret. Les portes avant et arrière, ainsi que le recouvrement amovible à l'avant garantissent une accessibilité maximale. Les panneaux placés en haut et en bas pour la connexion des câbles permettent le passage des câbles dans le coffret.

### VARi Industry

- Classe de protection IP 54
- Système de coffrets au design attrayant
- Structure peu encombrante
- Construction de base stable
- 2 portes avec fermeture à levier pivotant et verrouillage à trois points
- Avec vitre intégrée d'un côté
- Recouvrement amovible à l'avant
- Portes avec charnières 180° pour une accessibilité optimale
- Barillet profilé, 1/4 de tour, 5 mm
- Panneaux intégrés pour la connexion de câbles
- Cotes de montage selon IEC 297-1
- Filtre de sortie (IP 54) intégré pour le montage d'un ventilateur



## Informations techniques

### Application :

utilisation comme coffret mural dans des espaces exigus et des conditions environnementales rudes, telles qu'une humidité élevée ou une pollution importante due aux poussières

### Structure :

construction robuste en tôles d'acier soudées par points et poudrées

### Finition :

RAL 7035 Gris clair

### Classe de protection :

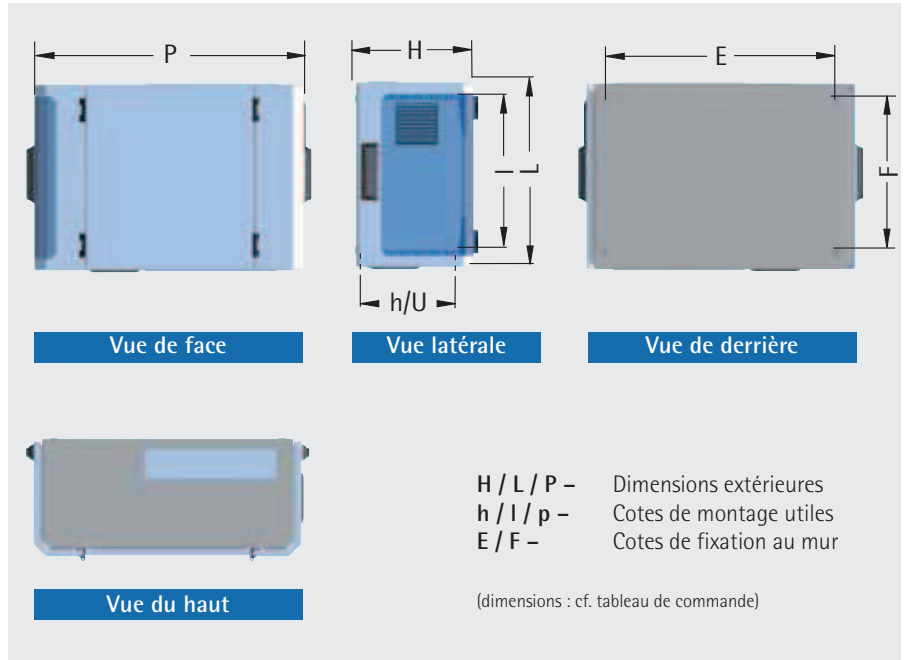
IP 54

### Normes :

cotes de montage selon IEC 297-1

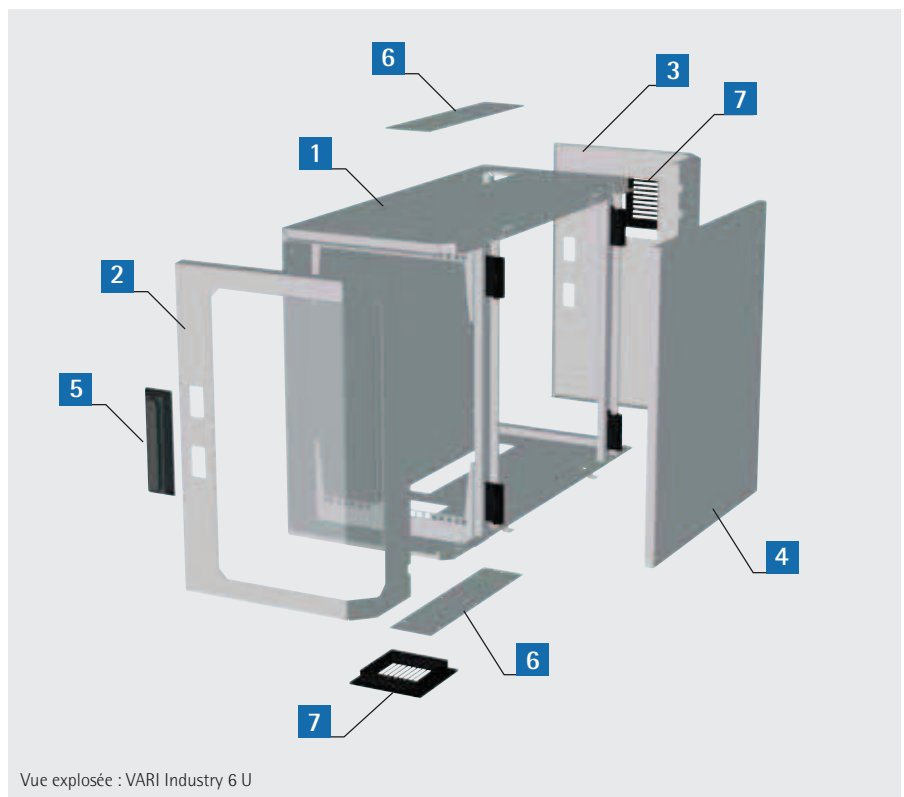
### Livraison :

monté



## Contenu de la livraison

Pos.	Qt.	Désignation
1	1	Châssis pour coffret
2	1	Porte avec vitre en plexiglas
3	1	Porte avec perforation pour ventilateur
4	1	Revêtement amovible à l'avant
5	2	Fermetures à l'evier pivotant avec verrouillage à 3 points et actionnement « queue de pic », 5 mm
6	2	Panneaux pour la connexion de câbles
7	2	Filtre de sortie IP 54, pour ventilateur de 119 × 119 mm
	1	Matériel de montage



## Références

Désignation	Dimensions extérieures (H x L x P) mm	Cotes de montage utiles (h x l x p) mm	Cotes de fixation (E x F) mm	N° de comm.
VARI Industry 4 U	275 × 560 × 840	177 × 449 × 650	680 × 450	306-040-00
VARI Industry 6 U	365 × 560 × 840	267 × 449 × 650	680 × 450	306-060-00



Exemple de configuration



### VARI Industry « cool-box », 6 U

- Coffret mural climatisé pour les environnements industriels
- Système de refroidissement 380 W pouvant être monté sur le revêtement amovible à l'avant

**Dimensions (H x L x P) :**  
522 mm x 560 mm x 840 mm

**Finition :**  
RAL 7035 Gris clair

**Classe de protection :**  
IP 54

**Livraison :**  
prêt pour le montage du système de refroidissement (fourni)

<b>N° de comm.</b>
306-060-20

### Accessoires VARI Industry et VARI Industrie « cool-box »

#### Ruban auto-agrippant « universel »

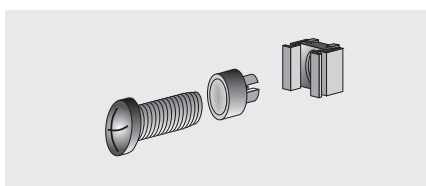


- Pour une fixation rapide des composants **non compatibles 19"**
- Longueur : 400 mm, largeur : 20 mm
- Fixation back to back

**Matériau :** bande auto-agrippante noire

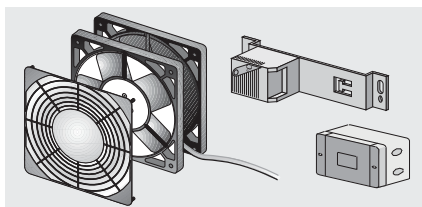
<b>N° de comm.</b>
671-122-04

#### Jeu de vis 19" M 5 / M 6 (50x)



Désignation	N° de comm. (jeu)
Jeu de vis M 5	630-991
Jeu de vis M 6	630-994

#### Kit « Ventilateur »



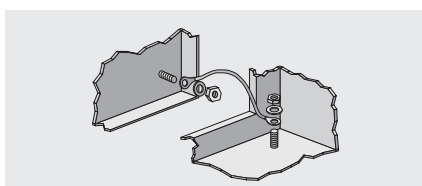
Kit « Ventilateur », composé de :

- Ventilateur, 230V, 160m<sup>3</sup>/h, 41dB(A)
- Grille de protection pour ventilateur
- Prise de raccordement
- Thermostat, 0-60 °C

**Livraison :** • Kit de montage avec matériel de montage

<b>N° de comm.</b>
306-060-15

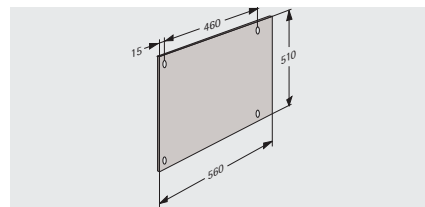
#### Kit de mise à la terre



- Pour un raccordement du conducteur de protection selon les normes de la VDE

<b>N° de comm. (jeu)</b>
306-060-50

#### Plaque de montage

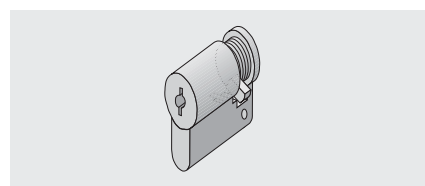


- Pour la fixation de composants lourds
- Avec matériel de montage

**Finition :** galvanisé

<b>N° de comm.</b>
306-060-70

#### Barillet profilé



- Pour l'ajout ultérieur sur les portes pouvant être verrouillées avec une clé
- Avec 2 clés

<b>N° de comm.</b>
676-062